

Everyday Innovation
씨엘라이트
CIELLIGHT.COM

개요

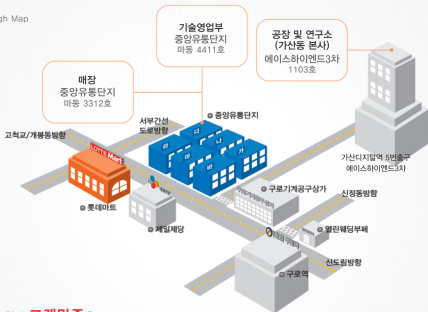
Company Profile



- ✓ 회사명 (주)씨엘라이트 / Cielight co., ltd.
- ✓ 설립일 1996. 03. 09 설립
- ✓ 대표이사 황정훈
- ✓ 주요사업 전자부품 유통 / LED조명 제조
피부미용기기 및 의료기기 제조
- ✓ 임직원 32명
- ✓ 연락처 TEL : 02-6679-3332 FAX : 02-6679-3336
- ✓ 인증현황 ISO9001 / ISO14001
MAIN-BIZ
INNO-BIZ
벤처기업
연구개발전담부서

약도

Company Rough Map



항상 **고객만족**을 목표로

최선을 다하는 **씨엘라이트**가 되도록 노력하겠습니다.

시설 전경

Facility Foreground



에이스하이엔드3차타워 본사 (공장)



천안공장 LED 사업부



구로동 사무실



제1매장



제2매장



전시장

매장

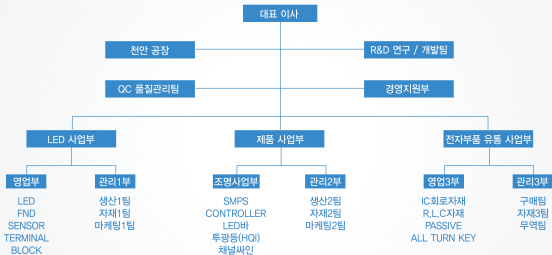
연혁

Company History

- | | | | |
|------|---|------|---|
| 2008 | 본점 이전 및 씨엘라이트 상표 등록 및 독립 브랜드 형성 | 2013 | 인천, 부천, 김포, 의정부 지점 설립
구로공장 설립
TURN KEY LINE 확보 |
| 2008 | 가산동공장 R&D사업부 확장 이전 | 2014 | 제품 디자인 및 설계개발 사업팀 설립
루데아 의로기기 사업부 설립 |
| 2008 | 화성 SMT, ASS'Y사업부 설립 (컨트롤러, 채널싸인, 조명 등)
구로 중앙유통단지 내 매장 설립
중국 FORYARD CO.,LTD. 한국 총판 지사 및 MOU체결 | 2015 | 루데아 트리플케어 기술특허 취득
루데아 트리플케어 브랜드특허 출원
루데아 트리플케어 디자인특허 출원 |
| 2009 | 중앙유통단지 내 2매장 및 전시장 설립 | 2016 | 가산동 에이스하이엔드3차타워로 공장 이전 |
| 2010 | 가든파이프 내 매장 설립
가산동공장 R&D사업부 내 독립
자동화 R&D센터 아이나노시스템 형성
중국 HAITAIK 한국총판지사 체결 (전원장치 SMPS)
중국 WANJIE 한국총판지사 체결 (타이널블럭) | | |
| 2011 | 종로 세운상가 내 지점 설립
일본시장 진출 및 수출 (LED모듈, 채널싸인)
미국시장 진출 및 수출 (LED모듈, 채널싸인) | | |
| 2012 | 청주지점 설립 / 캐나다시장 진출 및 지사 설립
천안,부산지점 설립 / 용인지점 설립 | | |

조직도

Organization Chart



통합 솔루션 I

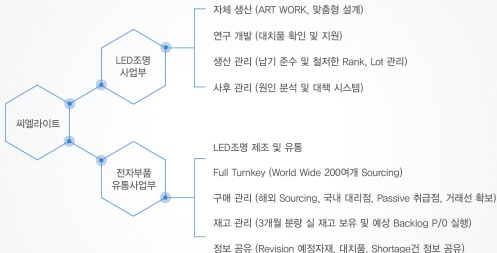
Total Solution



저희 씨엘라이트는 LED, FND, 반도체 전자부품 분야 및 제품제조(조명 & 루데아)에 역량을 다하기 위해 고객의 요구사항에 맞는 **맞춤형 솔루션 개발, 통합구매, 제조, 생산**까지 가능한 **Total Solution Provider**로서 고객의 만족을 위해 항상 노력하고 있습니다.

통합 솔루션 II

Total Solution



지사 및 고객사

Branch & customer

지사 및 공장

- 부산, 천안, 청주지점
- 종로, 용인, 춘천지점
- 인천, 충주, 부천지점
- 김포, 의정부지점
- 천안공장, 가산동공장

납품 실적 (LED조명)

- 갤러리아 백화점 (일산지점)
- 메가박스 (일산지점)
- 차이나 팩토리 (수원지점)
- 피자헛 (개봉지점)
- 롯데마트 (안산지점)
- VIPS (신정, 전주지점, 대공원)
- 웨딩홀 (영등포, 전주, 용산)
- 터널등 설치
- 폰매장 (강남, 신림동, 가산동, 남양주)

Everyday Innovation
THANK YOU
CIELLIGHT.COM